

# Veiledning

Ufullstendig som bruksanvisning

**UTLEIE  
PRODUKTER A/S**

## Utskiftning av lameller på parkett

Hvis parketten har fått en skade som ikke kan slipes bort (dype hakk e.l), kan du selv skifte ut en eller flere staver (bord).

### 1. Tips før man begynner på fresejobben

På parkett fra Boen er enkelt å skifte ut lameller, da bordene ikke er limt sideveis. Andre fabrikanter limer sideveis slik at det kan være vanskeligere å ta ut en lamell.

Reservelamellene til Boen Parkett er 5mm tykke, mens bordet i gulvet er 4mm. Forskjellen skyldes at det skal være litt "å gå på" for å få tilpasset det.

Det er en fordel å slippe av lakken før man begynner med fresejobben. Dette for at det ikke skal bli en limeffekt mellom lamellene.

Til arbeidet trenger du nye reservelameller, en håndoverfres (1), blyant, slipemaskin (2) og GapMaster fugemasse (3)



### 2. Fremgangsmåte

#### Slik går du frem

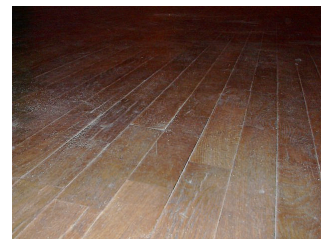
Tegn med blyant rundt lamellen som skal skiftes. Markeringen skal gjøres ca 2 mm fra ytterkanten rundt hele lamellen. Bruk en Festo overfres med vanlig pinnestål 12 eller 16mm for å frese langs markeringen. Fresen må justeres slik at den freser nøyaktig 4mm dybde.

Fres ut på frihånd inntil blyantstreken slik at det står 2 mm igjen ut mot kantene.

Brekk av kanten som står igjen med et stemjern/huggjern. Det kan eventuelt brukes en skarp kniv mellom lamellene, men vær forsiktig slik at ikke noen av de andre lamellene blir ødelagt.

Det kan være vanskelig å få kantene i bunnen av utfresningen helt perfekt, derfor kan man høvle litt på kantene i bunnen av reservelamellen for en bedre tilpasning.

Lim lamellen fast til underlaget med Bonatech Gap Master, hvorpå du setter noe med stor tyngde på toppen. Når limet er ferdig tørket slipes gulvet. Dersom den utskiftede lamellen er veldig mye høyere enn resten av gulvet bør man først slippe forsiktig over denne med kantsliperen, før man fortsetter med resten av gulvet.



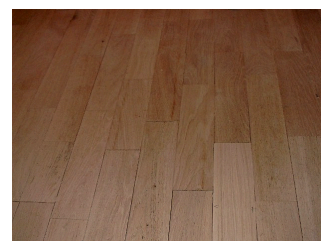
1. Før utskifting av lameller



2. Utfresning av lameller



3. Gamle lameller er fjernet



4. Nye lameller er satt inn



5. Gulvet slipes og lakkes